

⚠ ПРЕДУПРЕЖДЕНИЕ:
ОПАСНОСТЬ УДУШЕНИЯ — мелкие детали.
Не предназначен для детей младше 3 лет.

МИР ДИНОЗАВРОВ СТЕГОЗАВР

А. МЕРЫ ПРЕДОСТОРОЖНОСТИ

1. Пожалуйста, прочтите инструкцию перед использованием.
2. Необходимы контроль и помощь взрослых.
3. Гипсовая пыль может вызвать раздражение глаз и носоглотки. Необходимы осторожное обращение и контроль взрослых. Нельзя брать материалы в рот. Применять строго по назначению. Избегать контакта с глазами, не вдыхать пыль. В случае попадания в глаза немедленно промыть глаза большим количеством воды и обратиться за медицинской помощью. В процессе работы периодически убирать пыль кисточкой. Не сдувать. Использовать распылитель воды для смачивания пыли, чтобы пыль оседала. Внимание: влажный гипс может оставлять пятна. Наденьте фартук или рабочую одежду. В качестве защиты во время раскопок можно надеть защитные очки и маску.
4. Предназначено для детей от 8 лет.
5. В наборе и конечном изделии содержатся мелкие детали, которые при неправильном использовании могут вызвать удушье. Не давать детям младше 3 лет.

Б. ОБЩИЕ РЕКОМЕНДАЦИИ

1. Всегда работай на твердой ровной поверхности. Рекомендуется накрыть газетой рабочую поверхность, чтобы защитить ее и упростить уборку.
2. Работай в специальной или старой одежде, поскольку гипс может испачкать вещи. Стирай испачканные вещи отдельно с использованием стирального порошка.
3. Утилизируй гипс как бытовой отход. Не сливай гипсовую пыль в канализацию, это может привести к засорению трубопровода.

Примечание: этот набор предназначен для того, чтобы дети попробовали себя в роли палеонтологов. Раскопки необходимо производить терпеливо, как это делают настоящие ученые. Процесс раскопок может занять от нескольких часов до нескольких дней, в зависимости от способностей ребенка. Это и есть сущность игры в палеонтолога! Чтобы ускорить процесс раскопок, можно смочить блок водой или даже оставить его в воде и вытащить незадолго до раскопок. Благодаря этому, гипс станет более мягким. Однако это может сделать игру слишком легкой, а потому менее захватывающей. Обратите внимание, что гипс может оставлять пятна.

В. СОДЕРЖИМОЕ

Гипсовый блок со скелетом динозавра внутри, мягкий воск для фиксации суставов, специальный инструмент для раскопок, кисточка, доисторическая декорация.

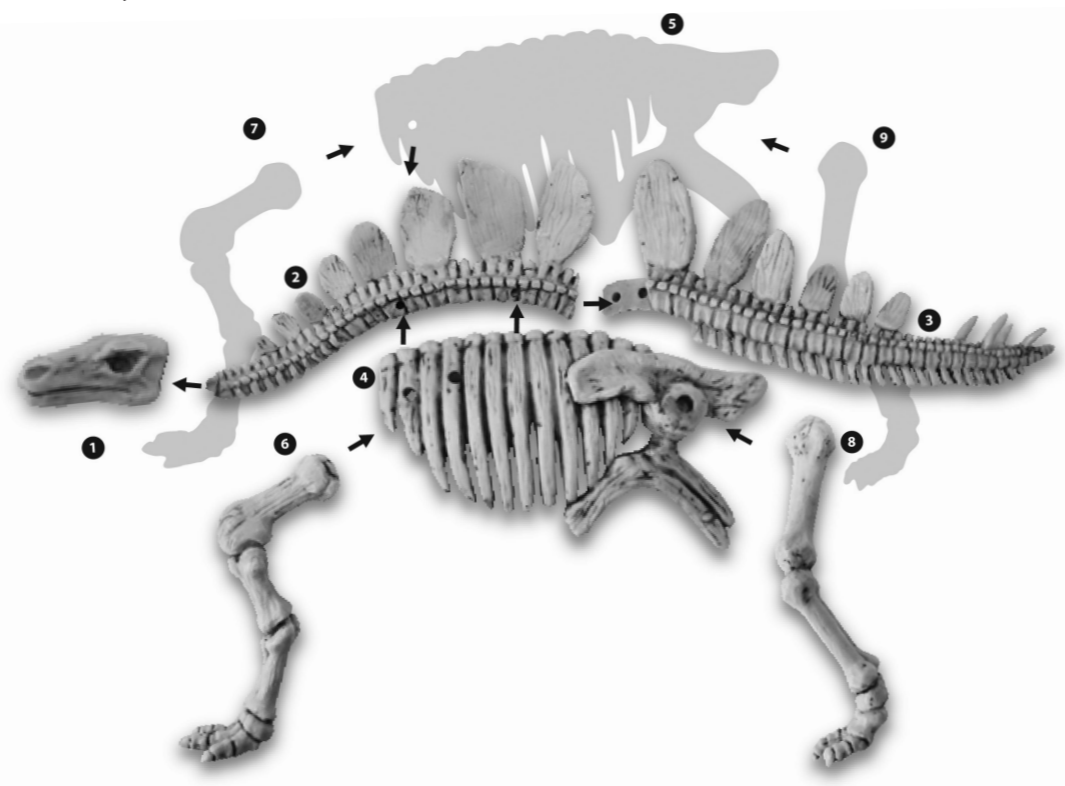
Г. ИНСТРУКЦИЯ

1. Аккуратно соскреби гипс плоской стороной специального инструмента для раскопок. Как только покажется скелет динозавра, осторожно продолжай раскопки!
2. Используй кисточку, чтобы смахнуть остатки гипса со скелета динозавра.
3. Оставшуюся пыль можно стереть влажной тряпкой. Кончиком кисти удали остатки гипса из углублений, чтобы упростить сборку.
4. Как только все части скелета будут выкопаны, можно приступать к сборке модели согласно инструкции.
5. Используй мягкий воск, чтобы закрепить положение суставов. Возьми воск в ладонь и подожди, пока он станет мягким благодаря теплу тела. Заполни пространство в суставе маленьким кусочком размягченного воска перед тем, как собирать скелет. Воск вновь затвердеет, а когда остынет, он поможет зафиксировать скелет. При помощи воска можно придать скелету другое положение.
6. Собери картонную декорацию. Для начала согни основание по линии сгиба. Потом вставь картонную декорацию в отверстие в подставке. Можно укрепить конструкцию мягким воском из набора или скотчем, если он у вас есть. Придай динозавру желаемое положение на подставке, используя мягкий воск. Он станет потрясающей деталью интерьера в твоей комнате!

Д. ИНСТРУКЦИЯ ПО СБОРКЕ

Используй схему, чтобы собрать скелет.

Стегозавр: 9 деталей.



Е. ИНТЕРЕСНЫЕ ФАКТЫ

А ЗНАЕТЕ ЛИ ВЫ, ЧТО...

- Название «стегозавр» означает «крыша» и «ящер», поскольку сначала ученые считали, что пластины на спине динозавра образовывали подобие двускатной крыши.
- При весе животного около 4,5 тонн его мозг весил лишь 80 граммов.
- Пластины стегозавра подобны чешуе крокодила. Они не соединены со скелетом, а растут из кожи.

Стань экспертом по динозаврам. Учиться — это весело!



ВОПРОСЫ И КОММЕНТАРИИ

Мы ценим наших клиентов; Ваша удовлетворенность нашим продуктом очень важна для нас. Если у Вас есть вопросы или комментарии, Вам попался бракованный продукт или какая-то деталь отсутствует в наборе, просим Вас связаться с нашим дистрибьютором в РФ: e-mail: dealer@mpitoys.ru, тел.: +7 (495) 66-808-20, веб-сайт: www.mpitoys.ru.

© 2004 - 2012 4M INDUSTRIAL DEVELOPMENT LIMITED. KIDZLABS ЯВЛЯЕТСЯ ЗАРЕГИСТРИРОВАННЫМ ТОВАРНЫМ ЗНАКОМ 4M INDUSTRIAL DEVELOPMENT LIMITED.